

modulyss®

ONDERHOUD
AANBEVELINGEN

ONDERHOUD

modulyss®

EVELINGEN



CONTENT

01 PREVENTIEVE MAATREGELEN	6
02 ROUTINE ONDERHOUD	9
03 SCHOONMAKEN VAN VLEKKEN	10
04 GESPECIALISEERD ONDERHOUD	13
05 MACHINES & PRODUCTEN	16

ONDERHOUDS- AANBEVELINGEN

HULP NODIG?

modulyss is trots op het maken van kwalitatieve tapijttegels die voldoen aan de strengste Europese normen, EN1307. Onze tapijttegels staan bekend om hun stevigheid en hun uitstekende behoud van kleur en uitzicht. Deze eigenschappen garanderen niet enkel een lange levensduur, maar zorgen er ook voor dat de tapijttegels makkelijker en sneller kunnen worden schoongemaakt, wat dan weer zorgt voor lagere onderhoudskosten.

Om ervoor te zorgen dat u zo lang mogelijk kunt genieten van uw modulyss tapijt, hebben we volgende aanbevelingen voor het schoonmaken opgesteld. Om uw tapijt mooi te houden, heeft u een planmatige aanpak nodig. Het goede nieuws? Een slim en regelmatig onderhoud verdient zichzelf meermaals terug.



01 PREVENTIEVE MAATREGELEN

VOORBEREIDEN & VOORKOMEN

Het blijvende en mooie karakter van een modulyss-tapijttegel wordt bepaald door de juiste keuze van de kwaliteit en de kleur van de tegel. In kamers die intensief belopen worden, wordt best gekozen voor donkere kleuren. Het tapijt kan in dat geval het vuil beter verbergen.

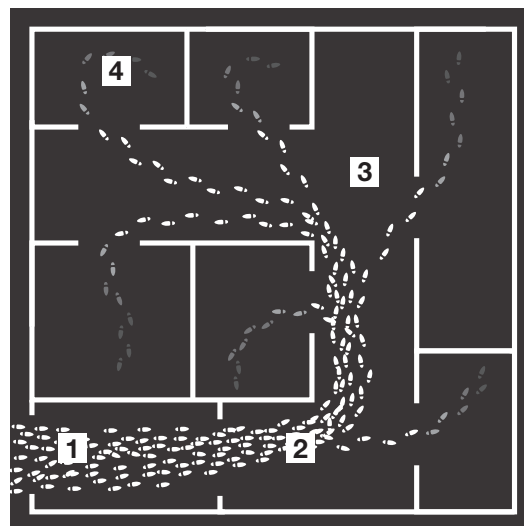
SCHOONLOOPZONE

De bescherming van het interieur begint bij een optimale bescherming van de ingang. 85% van het vuil wordt binnengebracht door schoenen. Daarom raden wij aan een doeltreffende schoonloopzone te voorzien die ook lang genoeg is (minimum 9 meter), bij een ingang van buitenaf of vanuit een zwaar vervuilde zone.

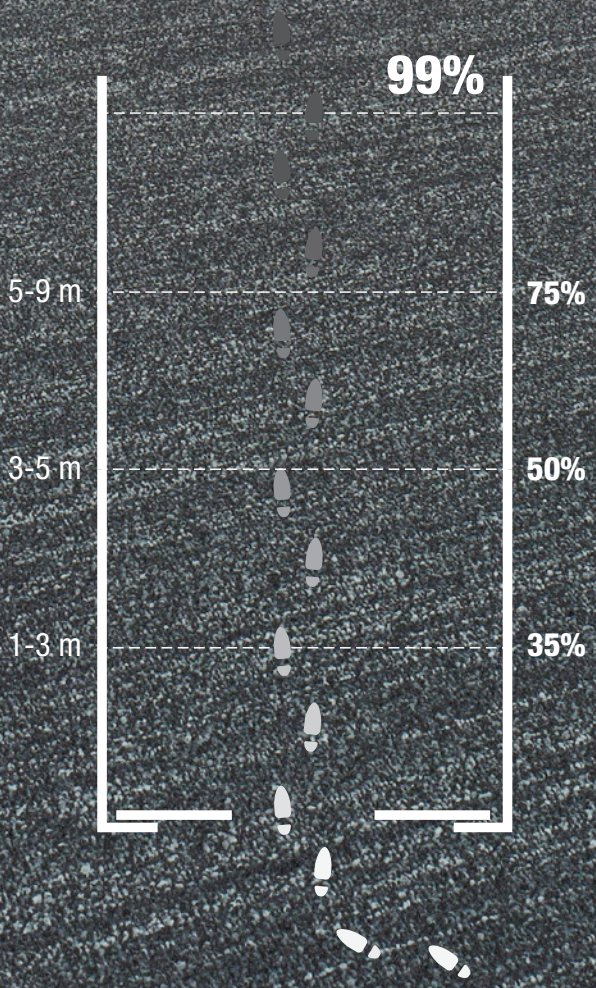
We raden u aan te kiezen voor een tapijttegel met een donkere kleur en een onregelmatig patroon. In-groove tapijttegels worden vervaardigd uit een stevig en vuilwerend garen en zijn dus uiterst geschikt voor schoonloopzones.

TYPES VERKEERSZONES

Een (kantoor)ruimte kan verdeeld worden in 4 zones:



- 1 Schoonloopzone
- 2 Zone die zeer intensief wordt belopen
- 3 Zone die intensief wordt belopen
- 4 Zone die normaal wordt belopen



**WE RADEN EEN
SCHOONLOOPZONE
AAN VAN MINSTENS
9 METER**



02 ROUTINE ONDERHOUD

DAGELIJKS ONDERHOUD

Stofzuigen met een borstelstofzuiger vormt de basis van het dagelijks onderhoud. Dit kan ongeveer 80% van het vuil uit het tapijt verwijderen. Bovendien helpt een borstelstofzuiger om het uitzicht van de pool in de tapijttegel te behouden. Vergeet niet om de stofzuigerzak regelmatig te vervangen.

De frequentie voor het stofzuigen wordt bepaald door het belopen en de vervuiling van het tapijt:

- **Zeer intensief belopen:** 1 x per dag
- **Intensief belopen:** 2 to 3 x per week
- **Normaal belopen:** 1 x per week

Aanbevolen machines: zie pagina 16

OPGELET: door het gebruik van horizontaal roterende borstels kan het uitzicht van de pool van de tapijttegels veranderen.



03 SCHOONMAKEN VAN VLEKKEN

VLEKKEN VERWIJDEREN

We raden aan vlekken onmiddellijk uit het tapijt te verwijderen, aangezien oude vlekken moeilijker schoon te maken zijn.

Hou rekening met volgende tips

- verwijder vaste stoffen met een lepel of een spatel;
- verwijder vloeistoffen met een schone witte doek of vloeipapier;
- behandel de vlek steeds met een schone, vochtige doek;
- werk van de randen naar het midden van de vlek, met de pool mee;
- dep de vlek, maar wrijf er nooit op.

Bij het verwijderen van vlekken dient u de instructies op de schoonmaakproducten zorgvuldig te volgen. Gebruik steeds pH-neutrale producten en vermijd producten met chloor (bv. bleekwater) of chemisch agressieve oxydanten. We raden aan de kleurvastheid en materiaalduurzaamheid vooraf te testen in een onopvallende zone.

VLEKKEN OP WATERBASIS VERWIJDEREN

Sprenkel het reinigingsmiddel rechtstreeks op het tapijt. Gebruik het product niet indien het tapijt een gekleurde vlek op de doek achterlaat. Gebruik vervolgens het chemisch reinigingsmiddel als volgt:

1. Na een half-uitgeharde of uitgeharde vlek te hebben verwijderd, dept u de vlek met een schone vochtige doek. Vervolgens verwijdert u het resterende vuil met een kleine hoeveelheid reinigingsmiddel. Sprenkel het reinigingsmiddel over de vlek en borstel het zorgvuldig in met een handborstel.
2. Laat de zone 15 tot 30 minuten drogen en borstel het reinigingsmiddel opnieuw in. Indien het reinigingsmiddel aan het tapijt lijkt te kleven, borstelt u het getroffen gebied zorgvuldig en stofzuigt u. Herhaal het proces indien nodig.



VLEKKEN OP OLIEBASIS VERWIJDEREN

Om vlekken op oliebasis zoals verf, vet, teer, asfalt enz. te verwijderen, gebruikt u gespecialiseerde vlekverwijderaars voor tapijten. Sprengel de verwijderaars op een schone, witte doek en druk die op het tapijt. Gebruik de verwijderaars niet indien het tapijt een gekleurde vlek op de doek achterlaat. Gebruik de vlekverwijderaars vervolgens als volgt:

1. Veeg voorzichtig naar binnen vanaf de buitenrand van de vlek. Herhaal de procedure tot de vlek verwijderd is. Na behandeling dept u de vlek met een klamvochtige doek om resten van het reinigingsmiddel te verwijderen. Bescherm het schoongemaakte deel tot het tapijt volledig droog is.
2. Behandel vervolgens met een chemisch reinigingsmiddel zoals beschreven onder 'Vlekken op waterbasis verwijderen'.

OPGEDROOGDE EN HARDNEKKIGE VLEKKEN VERWIJDEREN

Moeilijk te verwijderen vlekken zoals roest, vernis, koffie, kauwgom en frisdranken vereisen een gespecialiseerde behandeling (zie tabel voor vlekverwijdering).

Indien de hardnekkige vlek niet kan worden verwijderd, belt u een expert die de juiste producten kan gebruiken zodat het tapijt niet beschadigd wordt. Aanbevolen producten: zie pagina 16.

VLEK	BEHANDELING
Koffie, thee, frisdranken en wijn Bloed, urine en braaksel	Maak een doek vochtig met koud water en absorbeer daarmee de vloeistof. Herhaal tot alle vloeistof is geabsorbeerd. Laat het tapijt drogen en besproei de vlek met de Crystal Spot Remover®. Veeg af met de Spotting Tool®.
Voedsel en fruit	Verwijder alle losse elementen met een theelepel. Besproei de vlek met Crystal Spot Remover en veeg af met de Spotting Tool®.
Kauwgom	Besproei de vlek met een gombevriezer. Schraap de kauwgom af met een theelepel. Werk af met wat Oil & Grease® op een droge doek.
Schoensmeer	Breng wat Oil & Grease aan op een droge doek en dep de vlek weg. Besproei de vlek vervolgens met de Crystal Spot Remover® en veeg af met de Spotting Tool®.
Stickers, verf, dichtingsmiddel en lijm	(Verwijder de sticker). Laat de (resterende) vlek drogen en schraap ze af met een theelepel. Breng wat Oil & Grease® aan op een droge doek en dep de vlek weg. Besproei de vlek met Crystal Spot Remover en veeg af met de Spotting Tool®.

Deze tips voor het verwijderen van vlekken zijn van toepassing op alle modulyss tapijttegelstijlen: lussenpool, cut-pile en mini-tuft. modulyss kan niet garanderen dat de aanbevolen producten alle vlekken zullen verwijderen.



04 GESPECIALISEERD ONDERHOUD

Het doel van gespecialiseerde reiniging is het tapijt schoon houden en een coherent uitzicht behouden. De nadruk ligt op het frequente oprichten van de pool bij lage vochtigheid en het verwijderen van kleverige resten of hardnekkige vlekken die anders vuil in de tapijtvezels zouden insluiten.

We raden aan om het gespecialiseerde onderhoud 2 tot 3 keer per jaar uit te voeren, afhankelijk van het belopen en de vervuiling van het tapijt.

INKAPSELINGSMETHODE

De inkapselingsmethode is de geavanceerde benadering voor een doeltreffend periodiek onderhoud en kan worden uitgevoerd met de Smart Care® TRIO System-machine.

Controleer het tapijt op eventuele vlekken voordat u begint. Verwijder deze met de Crystal Spot Remover® en Spotting Tool®.

Bij de Crystal Dry Method wordt het opgeloste reinigingsproduct op het oppervlak verneveld (lage vochtigheid). Kristallen, bestaande uit polymeren, worden over het tapijt gespreid. De Trio-machine borstelt vervolgens het tapijt zodat vuil en stof worden ingekapseld in de kristallen.

Het resultaat? Een kristallijn residu dat vuildeeltjes inkapselt. De met vuil geladen kristallen worden makkelijk verwijderd door te stofzuigen.

Voordelen:

- zeer doeltreffend;
- droog proces: er blijven geen kleverige resten achter in het tapijt;
- het tapijt kan onmiddellijk na het schoonmaken worden gebruikt;
- weinig tot geen geluidsoverlast
- voorgeschreven en aanbevolen door alle erkende tapijtfabrikanten;
- Green seal-certificering;
- geen geurtjes.

modulyss zet zich in om onze milieupact te beperken en beveelt deze waterbesparende, duurzame oplossing voor tapijtreiniging aan. Aanbevolen machines: zie pagina 16.

WAARSCHUWING: de bonnet-reinigingsmethode kan het uitzicht van de pool van de tapijttegels aantasten. modulyss adviseert deze methode uitsluitend voor minituff® tapijttegels (zie pagina 15).



HEETWATER-EXTRACTIEMETHODE

De heetwater-extractiemethode, een alternatieve methode voor diepe reiniging, verwijdert het vuil diep in de pool. Eerst wordt een oplossing van water en reinigingsmiddel, gebaseerd op kristallen, op het tapijt gespreid. Vervolgens wordt het tapijt grondig gespoeld met de heetwater-extractiemethode onder druk.

Vergeet niet:

- er wordt meer water verbruikt;
- het schoonmaken moet 's avonds of 's nachts worden ingepland, omwille van de langere droogtijden en de mogelijke geluidsoverlast;
- er bestaat een kans op geurtjes;
- er bestaat een risico op krimpen;
- men moet opletten voor bedrading onder de vloer.

We raden aan het tapijt niet te belopen en de meubelen niet terug te plaatsen tot het tapijt volledig droog is, om te voorkomen dat vuil op stoelpoten enz. wordt afgeveegd op het vochtige tapijt.

We raden het gebruik van shampooreinigingsmiddelen af. Reinigingsmiddelen met een hoge pH laten resten na, wat ertoe kan leiden dat het tapijt snel opnieuw vuil wordt en de vezels beschadigd raken. Aanbevolen machines: zie pagina 16.



WAARSCHUWING: de heetwater-extractiemethode mag niet worden gebruikt bij de modulyss minituft® tapijttegels. Deze producten mogen enkel met laag vochtgehalte of chemisch worden gereinigd: zie pagina 15.



GESPECIALISEERDE REINIGINGSMETHODEN VOOR MINITUFT® TAPIJTTEGELS

Licht vervuilde delen: wij raden gebruik van de Bonnetreinigingsmethode aan bij lichte vervuiling.

Breng eerst Crystal Dry Extra® aan op het oppervlak. Richt het oppervlak daarna op met een Bonnet-machine waaraan een 100% katoenen pad is bevestigd.

Als er een extra behandeling nodig zou zijn, reinig het tapijt dan met de bonnet-methode en bevochtig het met Crystal Dry Extra®.

Zwaar vervuilde delen: we raden aan de inkapselingsmethode te gebruiken bij zware vervuiling (meer op pagina 13).

Verwijder voordat u begint de vlekken met de Crystal Spot Remover® en Spotting Tool®.

Gebruik daarna de Smart CARE® Trio System -machine om het tapijt met de inkapselingsmethode te reinigen. Onderzoek vervolgens het tapijt. Is er toch een extra behandeling nodig, reinig het tapijt dan met de Bonnet-methode en bevochtig het met Crystal Dry Extra®.

05 MACHINES & PRODUCTEN

ROUTINE ONDERHOUD

- Gewone stofzuiger (voor dagelijks gebruik)
- Gespecialiseerde stofzuiger:
borstelstofzuiger type **SEBO Dart 2**

Sebo Dart 2 biedt professionele prestaties met een lichte, veelzijdige en makkelijk wendbare machine. SEBO Dart 2 is ontworpen om wendbaar en gebruiksvriendelijk te zijn en behaalt uitstekende schoonmaakresultaten.



SEBO DART 2

Vacuümmotor 1300
Borstelmotor 200 Watt
Luchtstroom 50 l/s
Werkbreedte 370 mm
Borstelsnelheid 2 700 tpm
Gewicht 7,4 kg
Kabellengte 9,5 m
Filter S-klasse
Filterzak 3,5 liter
3 lagen

SCHOONMAKEN VAN VLEKKEN

- Vlekverwijdering

De Crystal Spot Remover® is een vlekverwijderaar op basis van kristallen. In combinatie met de Spotting Tool® is de Crystal Spot Remover® het perfecte product om makkelijk en veilig vlekken uit commerciële tapijten te verwijderen. Door afgekante openingen in plaats van borstels te gebruiken, verwijdert de Crystal Spotting Tool® vlekken door de vezels zacht te borstelen.



CRYSTAL SPOT REMOVER®

Vlekverwijderaar op basis van kristallen
Gebruikt in combinatie met de Spotting Tool®

(1) Onze lijst van aanbevolen machines is niet meer dan dat: een aanbeveling. Uiteraard mogen equivalente modellen worden gebruikt.
(2) Alle machines en producten werden getest en goedgekeurd door The Carpet and Rug Institute (CRI).

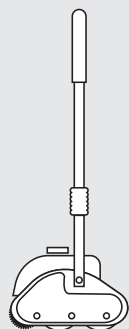
GESPECIALISEERD ONDERHOUD

- **Inkapselingsmethode**

De Smart CARE® Trio-machine is een tapijtonderhoudssysteem met borstelen en kristallisering bij laag vochtgehalte.

Periodiek onderhoud: Smart CARE® Trio-machine + Crystal Dry Extra®

Diepe reiniging: Smart CARE® Trio machine + Crystal Quick Restore (vervangt de heetwater-extractiemethode)



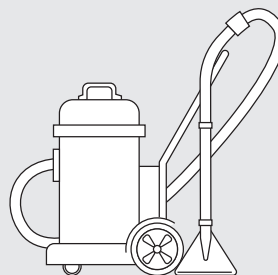
SMART CARE® TRIO MACHINE

UNIT 15 inch / 20 inch
Vermogen: 1100 watt / 1400 watt
Reinigingsvermogen: 200 m²/u
Diepreinigingsvermogen: 100 m²/u
Werkbreedte: 381 mm / 508 mm borstelsnelheid:
480 tpm / 665 tpm Droog
gewicht: 30 kg / 34 kg
Vermogen: 230 V
Frequentie: 60 Hz
Inhoud schoonwatertank: 9.5 l

- **Methode van heetwaterextractie**

De heetwaterextractiemethode is een effectieve dieptereiningsmethode die vuil verwijdt dat diep in de pool zit. De machine spuit met hoge druk een reinigungsoplossing op het tapijt en zuigt tegelijkertijd de vuile oplossing op.

Deze reinigungsmethode kan niet worden toegepast op de modulyss minituff® tapijttegels.



HEETWATER-EXTRACTIEMACHINE

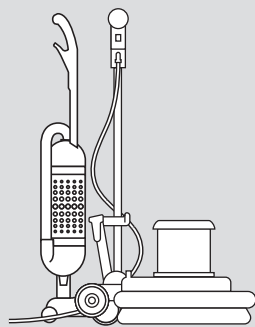
Sproei/Extractiemachine CTD-570-2*
Vermogen: twee "by-pass" motoren van 1200 watt
Spanning: 230 V
Inhoud: 10 l
Ingebouwde pomp
Volledige toolkit

(*) Technische specificaties kunnen variëren afhankelijk van het merk en het model.

- **Bonnet-reinigingsmethode**
(enkel voor minituff® tapijttegels)

De bonnet-reinigingsmethode is een methode voor het schoonmaken met laag vochtgehalte door het inzetten van een roterende schrobmachine waarop een katoenen schoonmaakpad is bevestigd. Terwijl de borstel over het tapijt gaat, wordt het vuil losgewoeld en door de katoenen pad opgenomen.

Deze reinigingsmethode kan enkel worden gebruikt bij de modulyss minituff® tapijttegels.



**BONNET
REINIGINGSMACHINE**

Vermogen: 1200 Watt/1500 Watt
Spanning: 230-240 V
Frequentie: 60 Hz
Capaciteit: 0 L
Gewicht: 22-30 kg

AANBEVOLEN SCHOONMAAKBEDRIJF

Voor extra advies over reinigingsmethodes, -producten of lokale Progenta partners, kunt u contact opnemen met uw plaatselijke modulyss-vertegenwoordiger of:

Progenta Projectservices (hoofdkantoor)
Veenendaalsestraatweg 14b
3921 EC Elst (Utr)
Nederland
Tel. 0031 (0) 318 – 471 823
info@progenta.com



GARANTIE

Voor een optimaal resultaat dienen de tapijttegels regelmatig te worden schoongemaakt. De tapijttegels dienen te worden gereinigd en onderhouden overeenkomstig de modulyss aanbevelingen. Indien wordt vastgesteld dat de tapijttegels niet op gepaste wijze zijn schoongemaakt, kan modulyss niet aansprakelijk worden gesteld voor fouten die het gevolg zijn van een ondeskundige reiniging.

Bovendien vervalt de 15-jarige waarborgdekking van het bedrijf.

modulyss®