

modu lyss[®]

MINITUFT

LIMPIEZA RECOMENDACIONES



RECOMENDACIONES DE LIMPIEZA

¿Necesito ayuda?

Moquetas minituft representan una estética pura y minimalista. Comparadas con moquetas de bucle o estructuradas, las moquetas minituft tienen un perfil plan. A causa de esta estructura se recomiendan métodos de limpieza específicos.

Para ayudarle a disfrutar su alfombra modulyss lo máximo posible, hemos compilado las siguientes recomendaciones de limpieza. Mantener la belleza de su alfombra requiere un enfoque programado. ¡Buenas noticias! Un mantenimiento regular e inteligente se paga por sí mismo en el largo plazo.

Colecciones de losetas de moqueta minituft® de modulyss:

- | | |
|------------|------------------|
| → Grind | Descatalogado: |
| → Opposite | → Opposite Lines |
| → Blaze | → Converse100 |
| | → Reverse100 |

01 MEDIDAS PREVENTIVAS

Prevenir y preparar

El carácter bello y duradero de una alfombra modular modulyss está determinada por la correcta elección de calidad y color en cada referencia. Para espacios con alto tráfico, es mejor optar por colores oscuros; la alfombra de estos tonos puede ocultar la suciedad de una mejor manera.

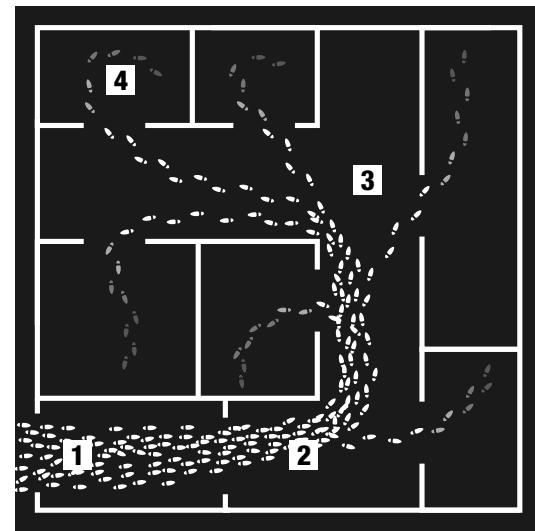
Zonas de limpieza

La protección de su alfombra interior comienza con la óptima protección en las entradas. El 85% de la suciedad es traída en los zapatos. Por esta razón recomendamos la instalación suficiente y eficiente de una zona de limpieza de calzado (mínimo 9 metros) desde la entrada exterior de un área con alta suciedad.

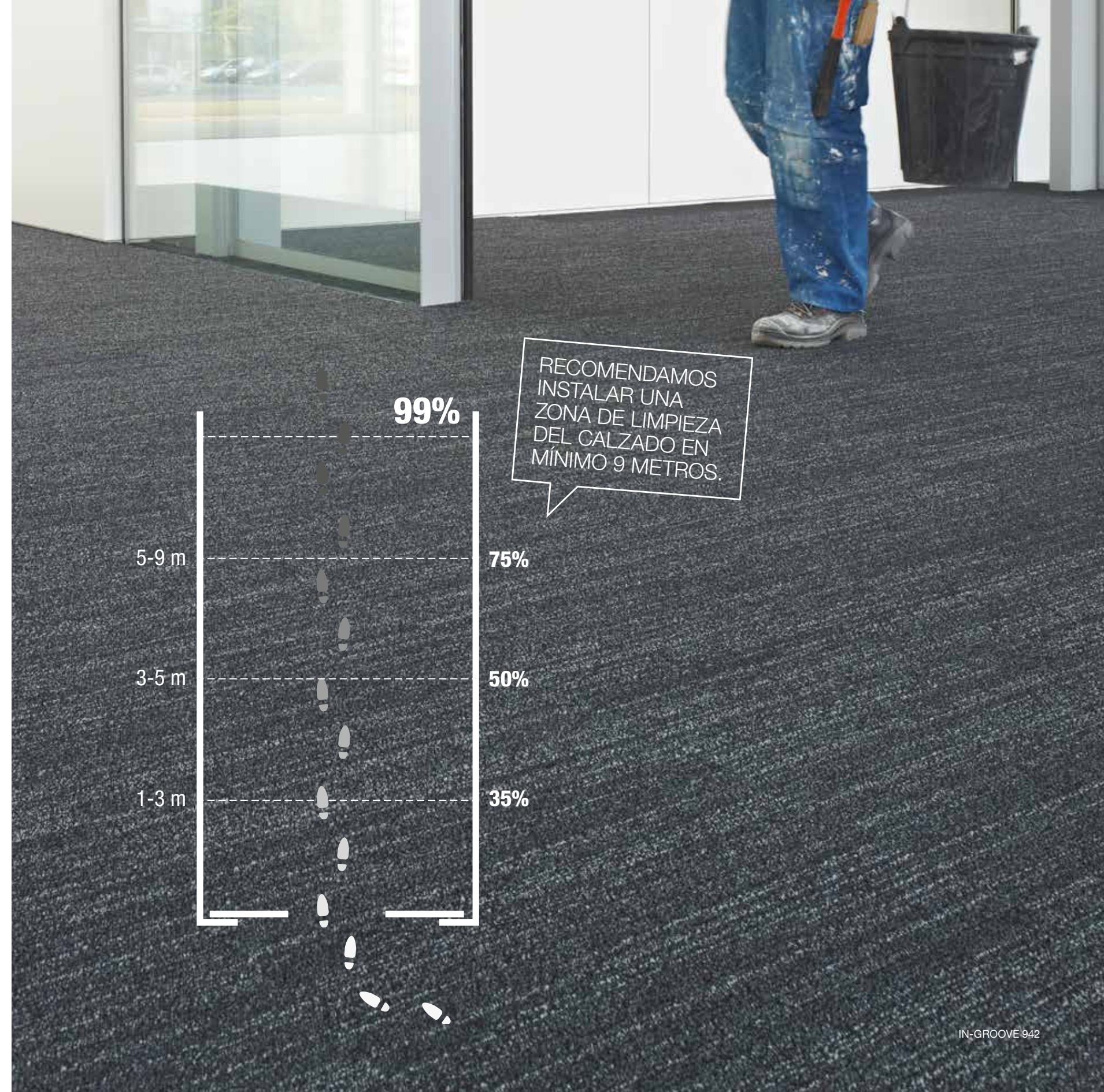
Nosotros recomendamos que opte por una alfombra modular en tonos oscuros y de diseño irregular. La alfombra modular In-Groove hecha de un nylon altamente resistente al mugre es perfecto para zonas de limpieza de calzado.

Tipos de zonas de tráfico

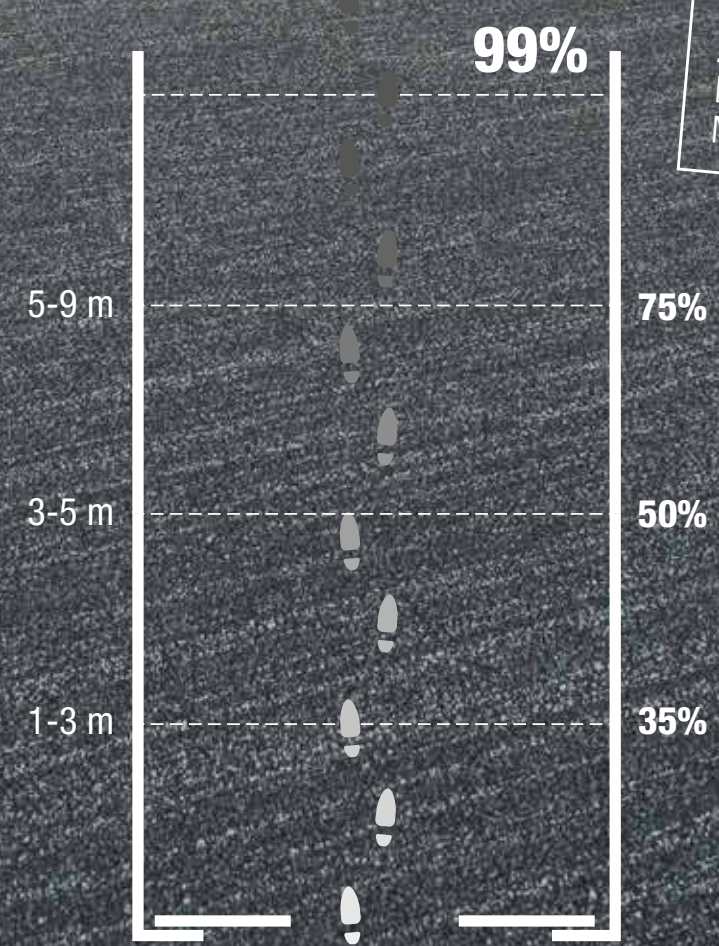
Un espacio puede ser dividido en 4 zonas de tráfico distintas:

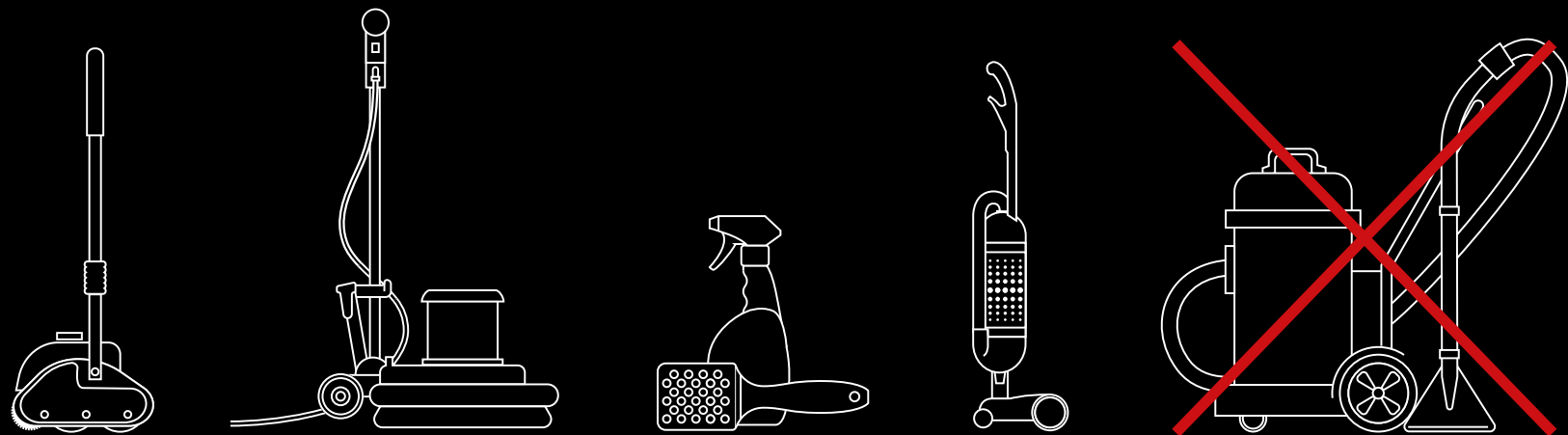
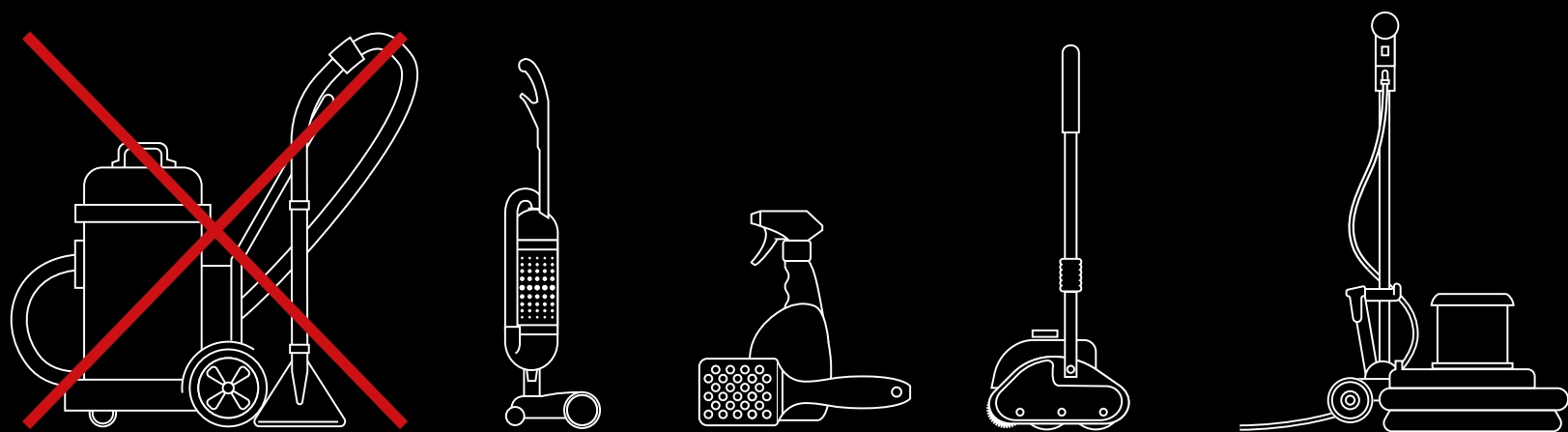
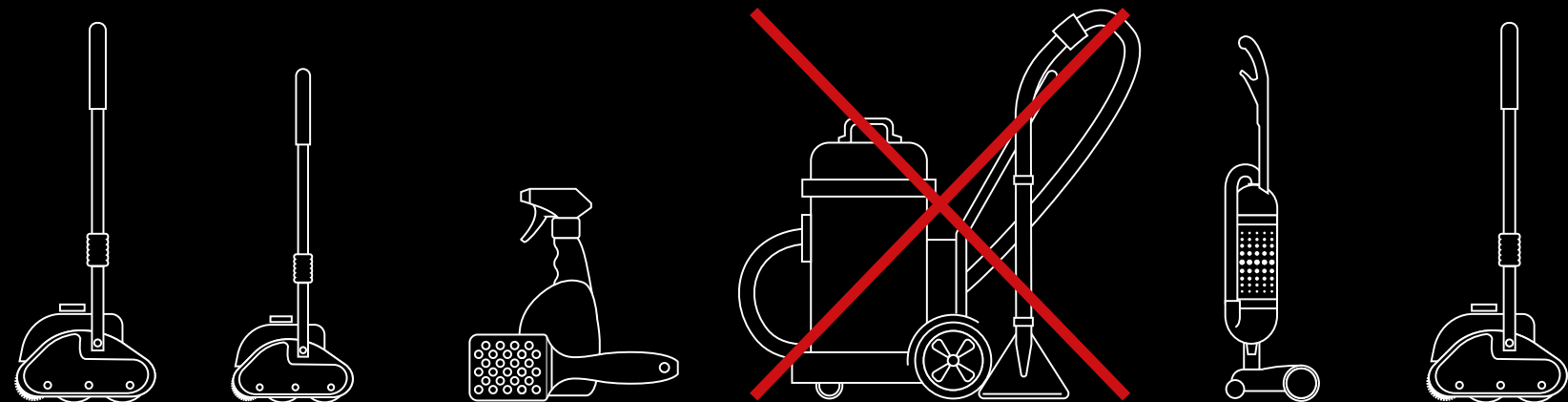


- 1 Zona de limpieza de calzado
- 2 Zona de tráfico muy intenso
- 3 Zona de tráfico alto
- 4. Zona de tráfico normal



RECOMENDAMOS
INSTALAR UNA
ZONA DE LIMPIEZA
DEL CALZADO EN
MÍNIMO 9 METROS.





02 LIMPIEZA RUTINARIA

UN LUGAR LIMPIO, ¡ES UN LUGAR FELIZ!

Mantenimiento diario

La utilización de una aspiradora con cepillo se constituye como la base de un mantenimiento diario. Este puede remover cerca del 80% del mugre de la alfombra. Adicionalmente, una aspiradora con cepillo ayuda mantener la apariencia de su alfombra. Por favor, no olvide desocupar la bolsa de residuos de la aspiradora.

La frecuencia del aspirado está determinado por la intensidad del tráfico y el ensuciamiento de la alfombra:

- **Tráfico muy intenso:** 1 vez por día
- **Tráfico alto:** 2 a 3 veces por semana
- **Tráfico normal:** 1 vez por semana

Maquinaria recomendada: véase página 12.

03 LIMPIEZA DE MANCHAS

Eliminación de manchas

Recomendamos que las manchas sean removidas de la alfombra de inmediato, manchas viejas son más difíciles de limpiar.

Siga las siguientes recomendaciones:

- Remover sólidos usando una cuchara o espátula.
- Remover líquidos utilizando un paño blanco, limpio o un papel secante.
- Trate siempre la mancha utilizando un paño limpio y húmedo.
- Trabaje desde los bordes hacia el centro, en la dirección de la fibra.
- De toques a la mancha, nunca restregar.

En el momento de remover la mancha, siga detenidamente las instrucciones de uso de los productos de limpieza. **Siempre use productos que tiene un pH neutro y evite utilizar productos con cloro o cualquier químico con oxidantes (ej. varsol, hipoclorito de sodio, percloroetileno y blanqueadores).** Recomendamos que pruebe antes el producto a utilizar para revisar que la alfombra no reaccione tanto en la fibra como en la base.

Removiendo manchas a base de agua

Rocié el producto de limpieza directamente en la alfombra. No utilice el producto si la alfombra deja marca de color en la tela de limpieza. Utilice el agente de limpieza en seco de la siguiente manera:

- 1** Después de remover una mancha endurecida o difícil de remover, frote suavemente donde se encuentra la mancha con un paño húmedo. Retire el mugre restante con un paño seco. Luego, rocié el producto de limpieza sobre la zona donde se encontraba la mancha y cepille con cuidado utilizando un cepillo de cerdas suaves.
- 2** Deje que el área afectada se seque entre 15 a 30 minutos. Luego, pase el cepillo nuevamente con otra aplicación de producto de limpieza. Si el producto de limpieza se comienza a pegar a la alfombra, cepille nuevamente y use una aspiradora en la zona donde se encuentra la mancha. De ser necesario, repita el proceso de nuevo.

Eliminación de manchas a base de aceite

Para remover una mancha a base de aceite tales como pintura, grasa, asfalto, etc., use productos especializados en remover este tipo de manchas. Aplique el producto especial sobre un paño limpio de color blanco, luego presione este paño sobre la alfombra. No utilice el removedor si el paño blanco comienza a pintarse. Utilice el removedor especializado de la siguiente manera:

- 1** Limpie cuidadosamente de a fuera hacia dentro en el sentido de la fibra. Repita el proceso hasta que la mancha sea eliminada. Siguiendo el tratamiento químico, enjuague la mancha con agua para quitar residuos del removedor. **NOTA:** La protección del resto de la alfombra durante el proceso de limpieza es importante.
- 2** Utilice un paño seco y siga las instrucciones tal como se le indique en el paso 2 de manchas a base de agua.

Eliminación de manchas secas o difíciles de remover

Manchas que son difíciles de remover tales como moho, barniz, café, chicle y gaseosas requieren un tratamiento especial (ver tabla eliminación de manchas)

En el caso que una mancha no se pueda remover, por favor comuníquese con un experto el cual puede utilizar los productos correctos, evitando que su alfombra sea dañada. Productos recomendados: véase página 14.

MANCHA	TRATAMIENTO
Café, té, gaseosas, vino, sangre, orina y vomito	Humedezca una toalla con agua fría y deje que la toalla absorba la mancha. Repita hasta que todo el fluido sea absorbido. Deje que la alfombra se seque y aplique sobre la mancha el producto Crystal Spot Remover®. Utilizar un cepillo de cerdas suave sobre la mancha.
Comidas y fruta	Remover todo elemento suelto con una cuchara pequeña. Aplique sobre la mancha el producto Crystal Spot Remover®. Utilice un cepillo de cerdas suave para remover la mancha.
Chicle	Aplique sobre la mancha hielo hasta que se endurezca. Utilice una cuchara pequeña para quitar el chicle restante. Después, aplique un paño humedecido con agua fría sobre la zona afectada.
Betún para zapatos	Aplique sobre la mancha el producto Crystal Spot Remover® y utilice un cepillo de cerdas suaves hasta que la mancha sea removida.
Calcomanías, sellador de pintura y pegante	Remueva la calcomanía. Con una cuchara pequeña remueva el pegante restante. Aplique sobre la mancha y los residuos el producto Crystal Spot Remover®. Utilice un cepillo de cerdas suaves hasta que la mancha sea removida.

Las recomendaciones anteriores aplican para todas las alfombras modulares de modulyss: argolladas, recor-tadas y mini-argolladas. modulyss no puede garantizar que las recomendaciones dadas puedan remover todas las manchas.

MÉTODO CRYSTAL DRY

04 MANTENIMIENTO ESPECIALIZADO

El propósito de un mantenimiento especializado es mantener la alfombra modular limpia y con un nivel de apariencia consistente. Nosotros recomendamos ejecutar el mantenimiento especializado 2 a 3 veces por año dependiendo del nivel de tráfico y suciedad que tenga la zona instalada.

Productos minituff requieren una limpieza con humedad baja o en seco. Recomendamos dos métodos dependiendo del grado de suciedad.

Discos bonete

Recomendamos el método con discos bonete en caso de ensuciamiento leve.

Método de encapsulación

Recomendamos el método de encapsulación en caso de ensuciamiento fuerte. El método de encapsulación es la nueva generación de limpieza especializada. El funcionamiento de este método es logrado gracias a las máquina **Smart Care® Trio System**.

Antes de comenzar, examine la moqueta para buscar manchas accidentales. Si las hay, deben eliminarse con **Crystal Spot Remover®** y **Spotting Tool®**.

El **Método Crystal Dry** deposita el producto de limpieza en una solución sobre la alfombra de forma húmeda. Cristales, hechos de polímeros, son rociados sobre la alfombra. La

AUMENTE LA VIDA ÚTIL DE SU ALFOMBRA MEDIANTE UNA LIMPIEZA ESPECIALIZADA.

máquina **Smart Care® Trio System** pasa después con sus cepillos para que el polvo y mugre sean encapsulados dentro de los cristales. ¿El resultado? Un residuo cristalino que encapsula mugre externo. Los cristales llenos de mugre son después removidos de forma sencilla con una aspiradora.

Ventajas:

- Altamente efectivo.
- Proceso seco: ningún residuo pegajoso quedara dentro de la alfombra.
- La alfombra se puede utilizar inmediatamente después de su limpieza.
- Menos ruido: se reduce sustancialmente la polución auditiva.
- Prescrita y recomendada por todos los fabricantes de alfombras.
- Certificado Green Seal.
- Libre de olores.

Comprometido con ayudar el impacto al medio ambiente, modulyss recomienda este método ahorrativo de agua sostenible para la limpieza de la alfombra. Maquinaria recomendada: véase página 13.



ADVERTENCIA: El método de extracción con agua caliente **no** debe usarse en las losetas de moqueta minituff®. Estos productos necesitan una limpieza en seco o con poca humedad.

MÁQUINAS Y PRODUCTOS APROBADOS Y RECOMENDADOS ^{(1) (2)}

12

LIMPIEZA RUTINARIA

- **Aspiradora básica** (para uso diario)
- Aspiradora Especial: aspiradora con cepillo tipo **SEBO Dart 2**

SEBO Dart 2 ofrece un rendimiento profesional en un equipo liviano y fácil de manipular. Diseñado para ser ágil y cómoda, SEBO Dart 2 alcanza resultados soberbios de limpieza.



SEBO DART 2

Motor De Aspirado 1300
Motor de Cepillo 200 Watt
Flujo de aire: 50 l/s
Ancho de trabajo: 370 mm
Velocidad Cepillo: 2700 rpm
Peso: 7,5 kg
Alcance Cable: 9.5 m
Filtro: Clase-S
Bolsa filtro: 3.5 L
3 Capas

LIMPIEZA DE MANCHAS

- **Eliminación de manchas**

El removedor Crystal Spot® es un producto quita manchas basado en cristales, combinándolo con un cepillo de cerdas suaves es la pareja perfecta para remover manchas de forma fácil y segura para alfombras comerciales.



REMOVEDOR CRYSTAL SPOT®

Producto quita manchas basado en cristales, combinado con un cepillo de cerdas suaves.

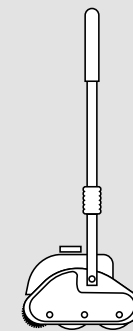
MANTENIMIENTO ESPECIALIZADO

- **Método de encapsulación**

La máquina Smart CARE® Trio tiene un sistema bajo en agua y con la tecnología de cristalización para el mantenimiento de la alfombra.

Mantenimiento periódico: máquina Smart CARE® Trio + Crystal Dry Extra®

Limpieza a fondo: máquina Smart CARE® Trio + Crystal Quick Restore (sustituye al método de extracción con agua caliente).



SMART CARE® TRIO MACHINE

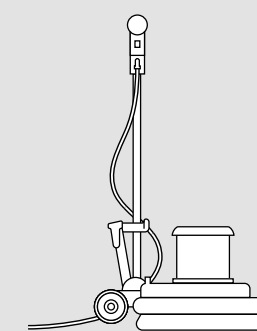
UNIT 15 inch / 20 inch
Power: 1100 Watt / 1400 Watt
Cleaning capacity: 200 m²/h
Deep cleaning capacity: 100 m²/h
Cleaning width: 381 mm / 508 mm
Brush speed: 480 rpm / 665 rpm
Dry weight: 30 kg / 34 kg
Voltage: 230 V
Frequency: 60 Hz
Fresh water tank capacity: 9.5 L

13

- **Método de limpieza Bonnet**
(solo para las losetas de moqueta minituff®)

El método de limpieza Bonnet es un sistema de limpieza con poca humedad en el que se emplea una máquina rotativa para el suelo con un disco de limpieza de algodón. Al moverse por la moqueta, el disco de limpieza de algodón va absorbiendo la suciedad.

Este método de limpieza solo puede usarse en las losetas de moqueta minituff® de modulyss.



MÁQUINA DE LIMPIEZA MÉTODO BONNET

Potencia: 1200 W/1500 W
Voltaje: 230-240 V
Frecuencia: 60 Hz
Capacidad: 0 L
Peso: 22-30 kg

(1) Nuestra lista de maquinaria recomendada es solo una recomendación. Naturalmente, modelos parecidos pueden ser utilizados.
(2) Toda la maquinaria y productos son probados y aprobados por The Carpet and Rug Institute.

EMPRESAS DE LIMPIEZA RECOMENDADAS

Para información adicional sobre métodos de limpieza y que productos utilizar, por favor contacte al representante modulyss del país donde se encuentre:

Progenta Projectserves (hoofdkantoor)
Veenendaalsestraatweg 14b
3921 EC Elst (Utr)
Nederland
Tel. 0031 (0) 318 – 471 823
info@progenta.nl

GARANTÍA

Para un resultado óptimo, es necesario limpiar las losetas de moqueta de forma periódica. Las losetas de moqueta deben limpiarse y efectuarse su mantenimiento según las recomendaciones de limpieza de modulyss. En el caso de que la moqueta no haya sido limpiada de la manera apropiada, o en caso de haberse aplicado el método de inyección-extracción, modulyss no se hará responsable de los daños causados por una limpieza no adecuada.

Por otra parte, esto se traducirá en la pérdida de cobertura de **la garantía 15 años** de la compañía.



www.modulyss.com