

# modu lyss<sup>®</sup>

**MINITUFT**  
ONDERHOUDSAANBEVELINGEN



## ONDERHOUDS- AANBEVELINGEN

### Hulp nodig?

Minituft-tapijttegels ogen strak en minimalistisch. In vergelijking met lussenpool- en geschoren lussenpoolproducten hebben minituft-tapijttegels een lage profielstructuur. Vanwege deze structuur worden gespecialiseerde reinigingsmethoden aanbevolen.

Om ervoor te zorgen dat u zo lang mogelijk kunt genieten van uw modulyss tapijt, hebben we volgende **minituft aanbevelingen voor het schoonmaken** opgesteld. Om uw tapijt mooi te houden, heeft u een planmatige aanpak nodig. Het goede nieuws? Een slim en regelmatig onderhoud verdient zichzelf meermaals terug.

#### modulyss minituft® tapijttegelcollecties:

- |            |                  |
|------------|------------------|
| → Grind    | Uit collectie:   |
| → Opposite | → Opposite Lines |
| → Blaze    | → Converse100    |
|            | → Reverse100     |

# 01 PREVENTIEVE MAATREGELEN

## Vorbereiden & voorkomen

Het blijvende en mooie karakter van een modulyss-tapijttegel wordt bepaald door de juiste keuze van de kwaliteit en de kleur van de tegel. In kamers die intensief belopen worden, wordt best gekozen voor donkere kleuren. Het tapijt kan in dat geval het vuil beter verbergen.

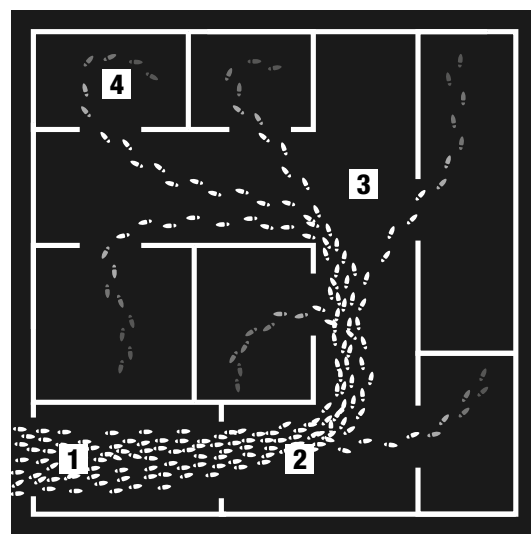
## Schoonloopzone

De bescherming van het interieur begint bij een optimale bescherming van de ingang. **85% van het vuil wordt binnengebracht door schoenen.** Daarom raden wij aan een doeltreffende schoonloopzone te voorzien die ook lang genoeg is (minimum 9 meter), bij een ingang van buitenaf of vanuit een zwaar vervuilde zone.

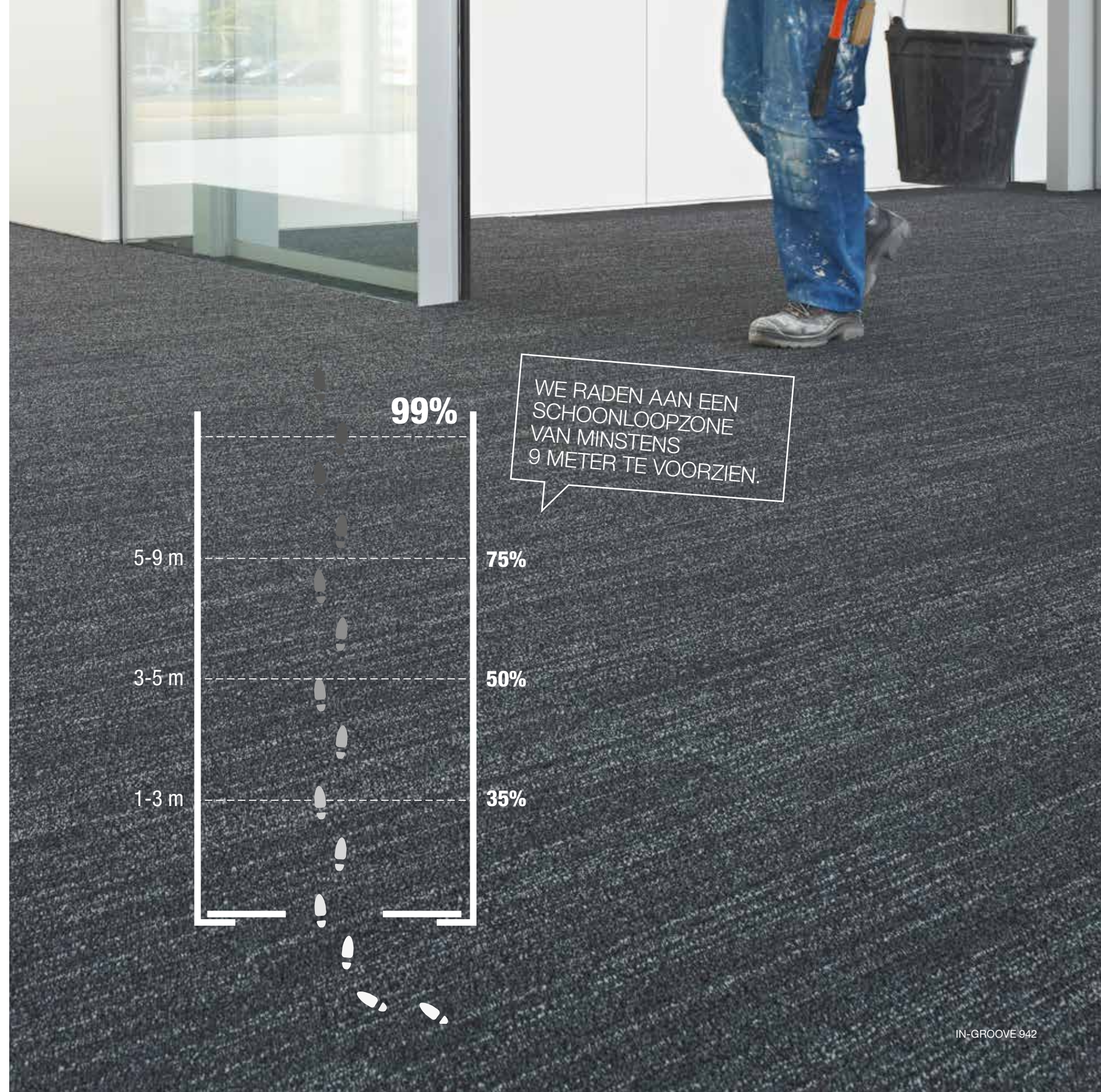
We raden u aan te kiezen voor een tapijttegel met een donkere kleur en een onregelmatig patroon. In-groove tapijttegels worden vervaardigd uit een stevig en vuilwerend garen en zijn dus uiterst geschikt voor schoonloopzones.

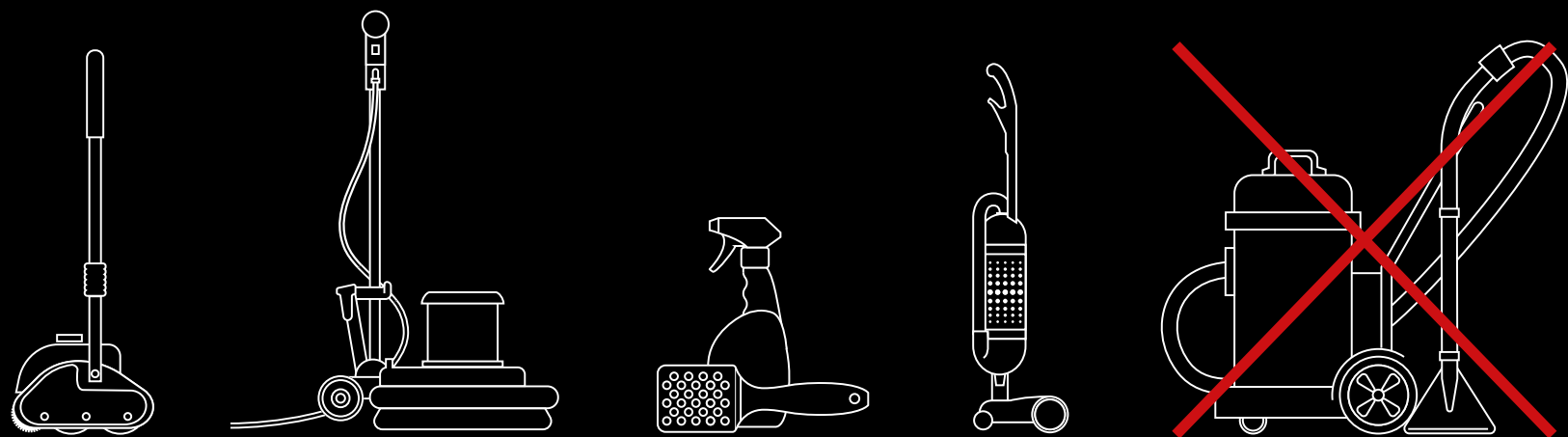
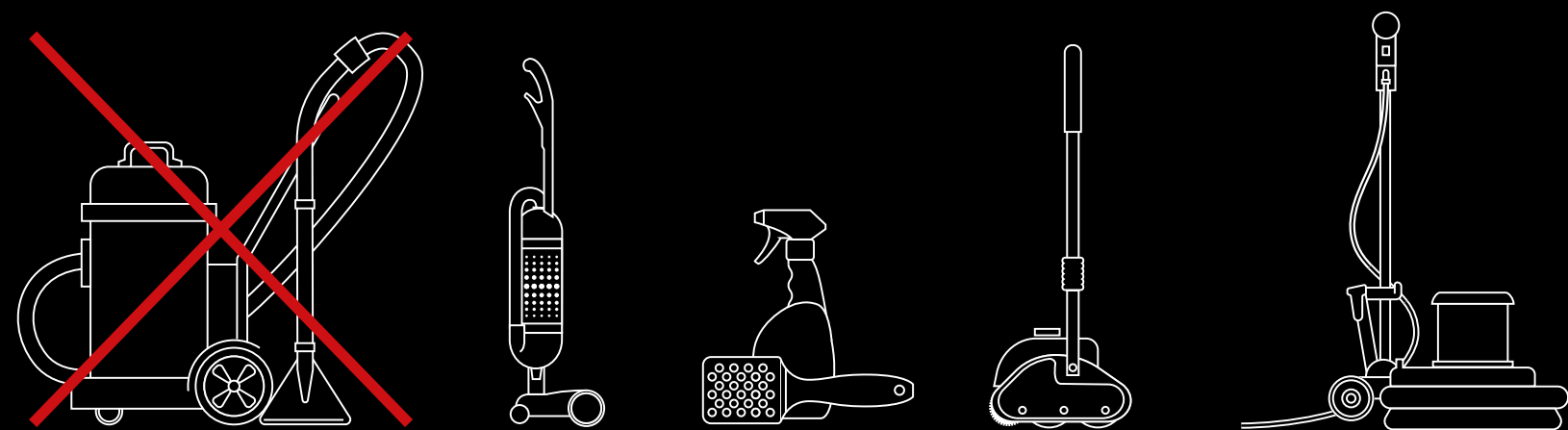
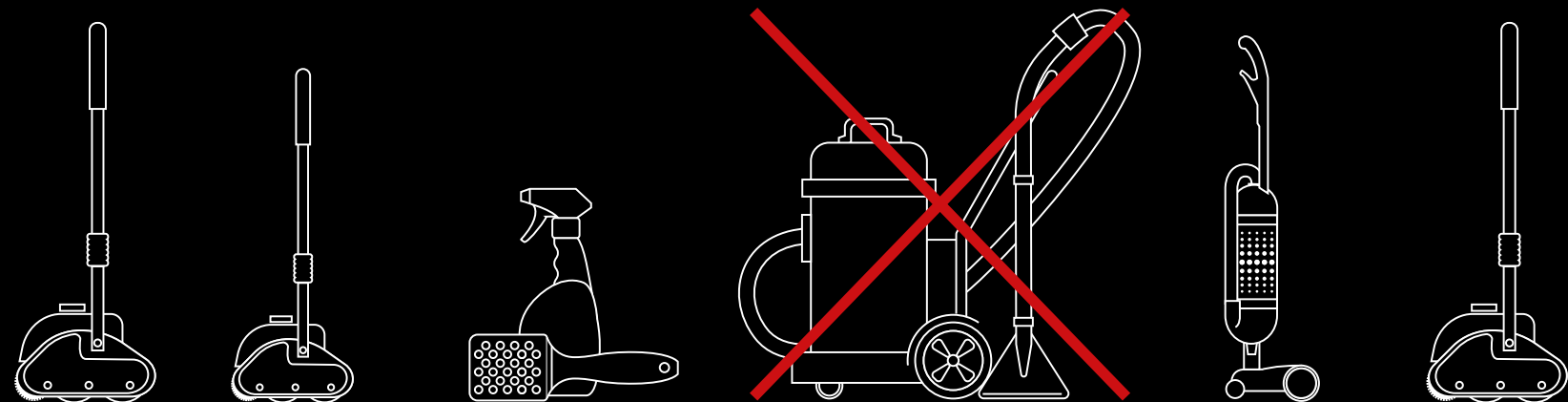
## Types verkeerszones

Een (kantoor)ruimte kan verdeeld worden in 4 zones:



- 1 Schoonloopzone
- 2 Zone die zeer intensief wordt belopen
- 3 Zone die intensief wordt belopen
- 4 Zone die normaal wordt belopen





ONZE REGELS  
VOOR NETTE  
TEGELS.

## 02 ROUTINE ONDERHOUD

### Dagelijks onderhoud

Stofzuigen met een borstelstofzuiger vormt de basis van het dagelijks onderhoud. Dit kan ongeveer 80% van het vuil uit het tapijt verwijderen. Bovendien helpt een borstelstofzuiger om het uitzicht van de pool in de tapijttegel te behouden. Vergeet niet om de stofzuigerzak regelmatig te vervangen.

De frequentie voor het stofzuigen wordt bepaald door het belopen en de vervuiling van het tapijt:

- **Zeer intensief belopen:** 1 x per dag
- **Intensief belopen:** 2 tot 3 x per week
- **Normaal belopen:** 1 x per week

Aanbevolen machines: zie pagina 12.

# 03 SCHOONMAKEN VAN VLEKKEN

## Vlekken verwijderen

We raden aan vlekken onmiddellijk uit het tapijt te verwijderen, aangezien oude vlekken moeilijker schoon te maken zijn.

Hou rekening met volgende tips:

- verwijder vaste stoffen met een lepel of een spatel;
- verwijder vloeistoffen met een schone witte doek of vloeipapier;
- behandel de vlek steeds met een schone, vochtige doek;
- werk van de randen naar het midden van de vlek, met de pool mee;
- dep de vlek, maar wrijf er nooit op.

Bij het verwijderen van vlekken dient u de instructies op de schoonmaakproducten zorgvuldig te volgen. Gebruik steeds pH-neutrale producten en vermijd producten met chloor (bv. bleekwater) of chemisch agressieve oxydanten. We raden aan de kleurvastheid en materiaal-duurzaamheid vooraf te testen in een onopvallende zone.

## Vlekken op waterbasis verwijderen

Sprenkel het reinigingsmiddel rechtstreeks op het tapijt. Gebruik het product niet indien het tapijt een gekleurde vlek op de doek achterlaat. Gebruik vervolgens het chemisch reinigingsmiddel als volgt:

- 1** Na een half-uitgeharde of uitgeharde vlek te hebben verwijderd, dept u de vlek met een schone vochtige doek. Vervolgens verwijdert u het resterende vuil met een kleine hoeveelheid reinigingsmiddel. Sprenkel het reinigingsmiddel over de vlek en borstel het zorgvuldig in met een handborstel.
- 2** Laat de zone 15 tot 30 minuten drogen en borstel het reinigingsmiddel opnieuw in. Indien het reinigingsmiddel aan het tapijt lijkt te kleven, borstelt u het getroffen gebied zorgvuldig en stofzuigt u. Herhaal het proces indien nodig.

## Vlekken op oliebasis verwijderen

Om vlekken op oliebasis zoals verf, vet, teer, asfalt enz. te verwijderen, gebruikt u gespecialiseerde vlekverwijderaars voor tapijten. Sprenkel de verwijderaars op een schone, witte doek en druk die op het tapijt. Gebruik de verwijderaars niet indien het tapijt een gekleurde vlek op de doek achterlaat. Gebruik de vlekverwijderaars vervolgens als volgt:

- 1** Veeg voorzichtig naar binnen vanaf de buitenrand van de vlek. Herhaal de procedure tot de vlek verwijderd is. Na behandeling dept u de vlek met een klamvochtige doek om resten van het reinigingsmiddel te verwijderen. Bescherm het schoongemaakte deel tot het tapijt volledig droog is.
- 2** Behandel vervolgens met een chemisch reinigingsmiddel zoals beschreven onder 'Vlekken op waterbasis verwijderen'.

## Opgedroogde en hardnekkige vlekken verwijderen

Moeilijk te verwijderen vlekken zoals roest, vernis, koffie, kauwgom en frisdranken vereisen een gespecialiseerde behandeling (zie tabel voor vlekverwijdering).

Indien de hardnekkige vlek niet kan worden verwijderd, belt u een expert die de juiste producten kan gebruiken zodat het tapijt niet beschadigd wordt. Aanbevolen producten: zie pagina 14.

VLEK	BEHANDELING
<b>Koffie, thee, frisdranken en wijn Bloed, urine en braaksel</b>	Maak een doek vochtig met koud water en absorbeer daarmee de vloeistof. Herhaal tot alle vloeistof is geabsorbeerd. Laat het tapijt drogen en besproei de vlek met de Crystal Spot Remover®. Veeg af met de Spotting Tool®.
<b>Voedsel en fruit</b>	Verwijder alle losse elementen met een theelepел. Besproei de vlek met Crystal Spot Remover en veeg af met de Spotting Tool®.
<b>Kauwgom</b>	Besproei de vlek met een gombevriezer. Schraap de kauwgom af met een theelepел. Werk af met wat Oil & Grease® op een droge doek.
<b>Schoensmeer</b>	Breng wat Oil & Grease aan op een droge doek en dep de vlek weg. Besproei de vlek vervolgens met de Crystal Spot Remover® en veeg af met de Spotting Tool®.
<b>Stickers, verf, dichtingsmiddel en lijm</b>	(Verwijder de sticker). Laat de (resterende) vlek drogen en schraap ze af met een theelepел. Breng wat Oil & Grease® aan op een droge doek en dep de vlek weg. Besproei de vlek met Crystal Spot Remover en veeg af met de Spotting Tool®.

These spot removal tips apply to all modulyss carpet tile styles: loop pile, cut pile and mini-tuft. modulyss cannot guarantee that the recommended products will remove all stains.

# CRYSTAL DRY METHOD

## 04 GESPECIALISEERD ONDERHOUD

VERLENG DE  
LEVENSDUUR VAN  
UW TAPIJT DOOR  
GESPECIALISEERDE  
REINIGING

11

Het doel van gespecialiseerde reiniging is het tapijt schoon houden en een coherent uitzicht behouden. We raden aan om het gespecialiseerde onderhoud 2 tot 3 keer per jaar uit te voeren, afhankelijk van het belopen en de vervuiling van het tapijt.

Minituft-producten mogen enkel met laag vochtgehalte of chemisch worden gereinigd. Afhankelijk van de mate van vervuiling raden wij twee reinigingsmethoden aan.

### Bonnet-reinigingsmethode

Bij lichte vervuiling raden wij het gebruik van de Bonnet-reinigingsmethode aan.

### Inkapselingsmethode

Bij sterke vervuiling raden wij het gebruik van de inkapselingsmethode aan. De inkapselingsmethode is de geavanceerde benadering voor een doeltreffend periodiek onderhoud en kan worden uitgevoerd met de **Smart Care® TRIO System-machine**.

Controleer het tapijt op eventuele vlekken voordat u begint. Verwijder deze met de Crystal Spot Remover® en Spotting Tool®.

Bij de **Crystal Dry Method** wordt het opgeloste reinigingsproduct op het oppervlak verneveld (lage vochtigheid).

Kristallen, bestaande uit polymeren, worden over het tapijt gespreid. De Trio-machine borstelt vervolgens het tapijt zodat vuil en stof worden ingekapseld in de kristallen. Het resultaat? Een kristallijn residu dat vuildeeltjes inkapselt. De met vuil geladen kristallen worden makkelijk verwijderd door te stofzuigen.

Voordelen:

- zeer doeltreffend;
- droog proces: er blijven geen kleverige resten achter in het tapijt;
- het tapijt kan onmiddellijk na het schoonmaken worden gebruikt;
- weinig tot geen geluidsoverlast
- voorgeschreven en aanbevolen door alle erkende tapijtfabrikanten;
- Green seal-certificering;
- geen geurtjes.

modulyss zet zich in om onze milieu-impact te beperken en beveelt deze waterbesparende, duurzame oplossing voor tapijtreiniging aan. Aanbevolen machines: zie pagina 13.



**WAARSCHUWING:** de heetwater-extractiemethode mag **niet** worden gebruikt bij de modulyss minituft® tapijttegels. Deze producten mogen enkel met laag vochtgehalte of chemisch worden gereinigd.

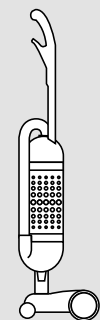
# AANBEVOLEN EN GOEDGEKEURDE MACHINES & PRODUCTEN <sup>(1) (2)</sup>

12

## ROUTINE ONDERHOUD

- **Gewone stofzuiger** (voor dagelijks gebruik)
- Gespecialiseerde stofzuiger:  
borstelstofzuiger type **SEBO Dart 2**

Sebo Dart 2 biedt professionele prestaties met een lichte, veelzijdige en makkelijk wendbare machine. SEBO Dart 2 is ontworpen om wendbaar en gebruiksvriendelijk te zijn en behaalt uitstekende schoonmaakresultaten.



### SEBO DART 2

VacuÛmotor 1300  
Borstelmotor 200 Watt  
Luchtstroom 50 l/s  
Werkbreedte 370 mm  
Borstelsnelheid 2 700 tpm  
Gewicht 7,4 kg  
Kabellengte 9,5 m  
Filter S-klasse  
Filterzak 3,5 liter  
3 lagen

## SCHOONMAKEN VAN VLEKKEN

- **Vlekverwijdering**

De Crystal Spot Remover® is een vlekverwijderaar op basis van kristallen. In combinatie met de Spotting Tool® is de Crystal Spot Remover® het perfecte product om makkelijk en veilig vlekken uit commerciële tapijten te verwijderen. Door afgekante openingen in plaats van borstels te gebruiken, verwijdert de Crystal Spotting Tool® vlekken door de vezels zacht te borstelen.



### CRYSTAL SPOT REMOVER®

Vlekverwijderaar op basis van kristallen  
Gebruikt in combinatie met  
de Spotting Tool®

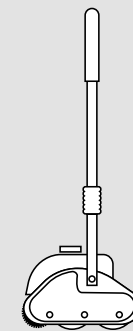
## GESPECIALISEERD ONDERHOUD

- **Inkapselingsmethode**

De Smart CARE® Trio-machine is een tapijtonderhouds-systeem met borstelen en kristallisering bij laag vochtgehalte.

**Periodiek onderhoud:** Smart CARE® Trio-machine + Crystal Dry Extra®

**Diepe reiniging:** Smart CARE® Trio machine + Crystal Quick Restore (vervangt de heetwater-extractiemethode)



### SMART CARE® TRIO MACHINE

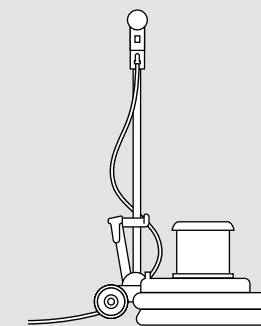
**UNIT 15 inch / 20 inch**  
Vermogen: 1100 watt / 1400 watt  
Reinigingsvermogen: 200 m2/u Dieprein-  
igingsvermogen: 100 m2/u  
Werkbreedte: 381 mm / 508 mm borstel-  
snelheid: 480 tpm / 665 tpm Droog  
gewicht: 30 kg / 34 kg  
Vermogen: 230 V  
Frequentie: 60 Hz  
Inhoud schoonwatertank: 9.5 l

13

- **Bonnet-reinigingsmethode**  
(enkel voor minituff® tapijttegels)

De bonnet-reinigingsmethode is een methode voor het schoonmaken met laag vochtgehalte door het inzetten van een roterende schrobmachine waarop een katoenen schoonmaakpad is bevestigd. Terwijl de borstel over het tapijt gaat, wordt het vuil losgewoeld en door de katoenen pad opgenomen.

Deze reinigingsmethode kan enkel worden gebruikt bij de modulyss minituff® tapijttegels.



### BONNET REINIGINGSMACHINE

Vermogen: 1200 Watt/1500 Watt  
Spanning: 230-240 V  
Frequentie: 60 Hz  
Capaciteit: 0 L  
Gewicht: 22-30 kg

(1) Onze lijst van aanbevolen machines is niet meer dan dat: een aanbeveling. Uiteraard mogen equivalente modellen worden gebruikt.  
(2) Alle machines en producten werden getest en goedgekeurd door The Carpet and Rug Institute (CRI).

## AANBEVOLEN SCHOONMAAKBEDRIJF

Voor extra advies over reinigingsmethodes, -producten of lokale Progenta partners, kunt u contact opnemen met uw plaatselijke modulyss-vertegenwoordiger of:

Progenta Projects services (hoofdkantoor)  
Veenendaalsestraatweg 14b  
3921 EC Elst (Utr)  
Nederland  
Tel. 0031 (0) 318 – 471 823  
info@progenta.com

## GARANTIE

Voor een optimaal resultaat dienen de tapijttegels regelmatig te worden schoongemaakt. De tapijttegels dienen te worden gereinigd en onderhouden overeenkomstig de modulyss aanbevelingen. Indien wordt vastgesteld dat de tapijttegels niet op gepaste wijze zijn schoongemaakt, of indien de heetwater-extractiemethode gebruikt werd, kan modulyss niet aansprakelijk worden gesteld voor fouten die het gevolg zijn van een ondeskundige reiniging.

Bovendien vervalt de **15-jarige waarborgdekking** van het bedrijf.







[www.modulyss.com](http://www.modulyss.com)