

modu lyss®

MINITUFT

РЕКОМЕНДАЦИИ
ПО УХОДУ ЗА КОВРОВОЙ ПЛИТКОЙ

01
МЕРЫ
ПРЕДОСТОРОЖНОСТИ
СТР. 4

02
РЕГУЛЯРНЫЙ УХОД
СТР. 7

03
УДАЛЕНИЕ ПЯТЕН
СТР. 8

04
ЕЖЕКВАРТАЛЬНАЯ
ХИМЧИСТКА
СТР. 11

ОДОБРЕННАЯ
ПРОДУКЦИЯ ПО
УХОДУ ЗА КОВРОВОЙ
ПЛИТКОЙ
СТР. 12

GWARANCJA
СТР. 14

РЕКОМЕНДАЦИИ ПО УХОДУ

Нуждаетесь в помощи?

Коллекции ковровой плитки минитафт представляют собой минималистскую эстетику. В сравнении с коллекциями, с петлевым ворсом и многоуровневой петлей, минитафт коллекция соткана со структурой низкого ворса. Благодаря такой структуре, особая система чистки предпочтительна.

Рекомендации по уходу за ковровой плиткой помогут Вам продлить срок эксплуатации, сохранить фактуру, и на долгие годы обеспечить свежесть цвета. Износостойкими свойствами. Чем длиннее будет входная зона, тем меньше грязи и влаги попадет в помещение.

modulyss minituff®:

- Grind
- Opposite
- Blaze

Вышла из производства:

- Opposite Lines
- Converse100
- Reverse100

01 СТРАТЕГИЯ ПРЕДОТВРАЩЕНИЯ ЗАГРЯЗНЕНИИ

Везде своя плитка

При выборе плитки следует учитывать её расположение. Например, в местах с повышенной проходимостью людей, следует выбирать тёмные цвета. Таким образом правильная подборка фактуры и цвета способствует сохранению её внешнего вида и долговечности.

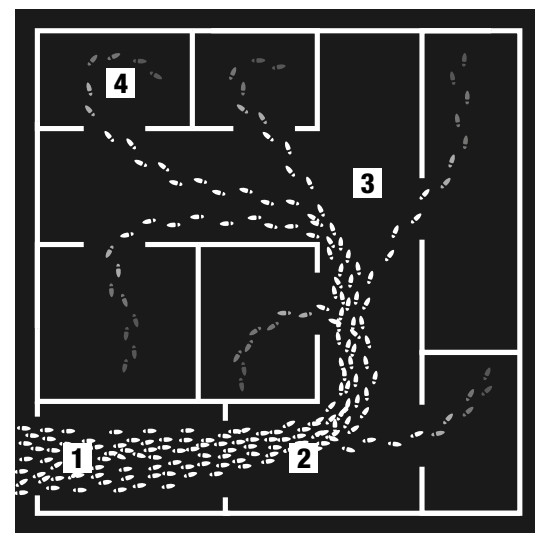
Входная группа

85% грязи заносится в помещение с обувью, поэтому необходимо создать правильную систему грязезащиты, так называемую, входную группу. Входная группа - это специальная плитка, препятствующая проникновению грязи в помещение. Зоны размещения входной группы - это входы в помещение и места с повышенной вероятностью загрязнения, такие как тамбур, вестибюль, лифтовой холл, ресепшн.

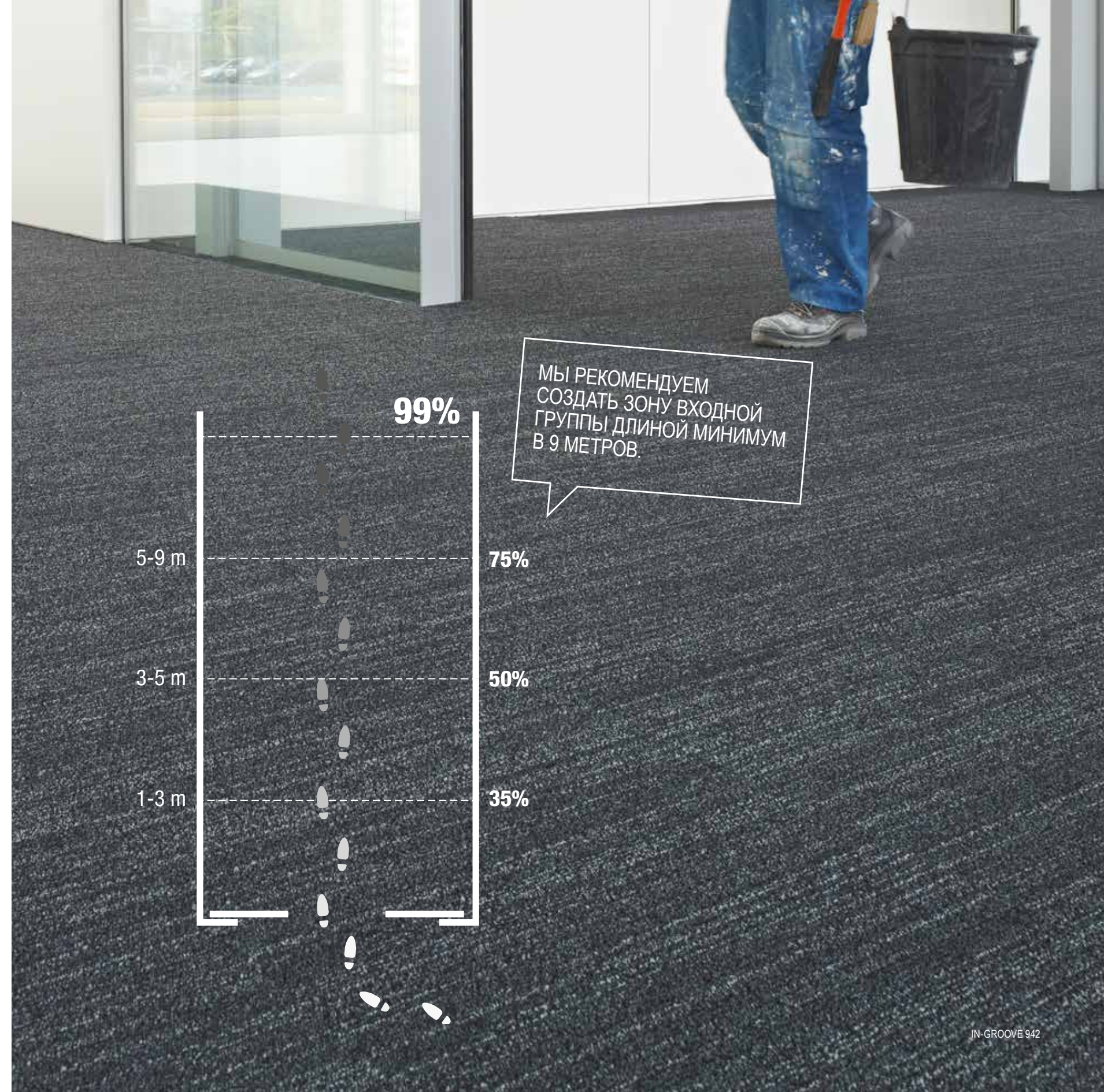
Мы рекомендуем Вам устанавливать достаточно обширную зону для входной группы (минимум 9 метров) и использовать при этом плитку с плотным ворсом или специальные щетинистые покрытия, обладающие грязезащитными и более износостойкими свойствами. Чем длиннее будет входная зона, тем меньше грязи и влаги попадет в помещение.

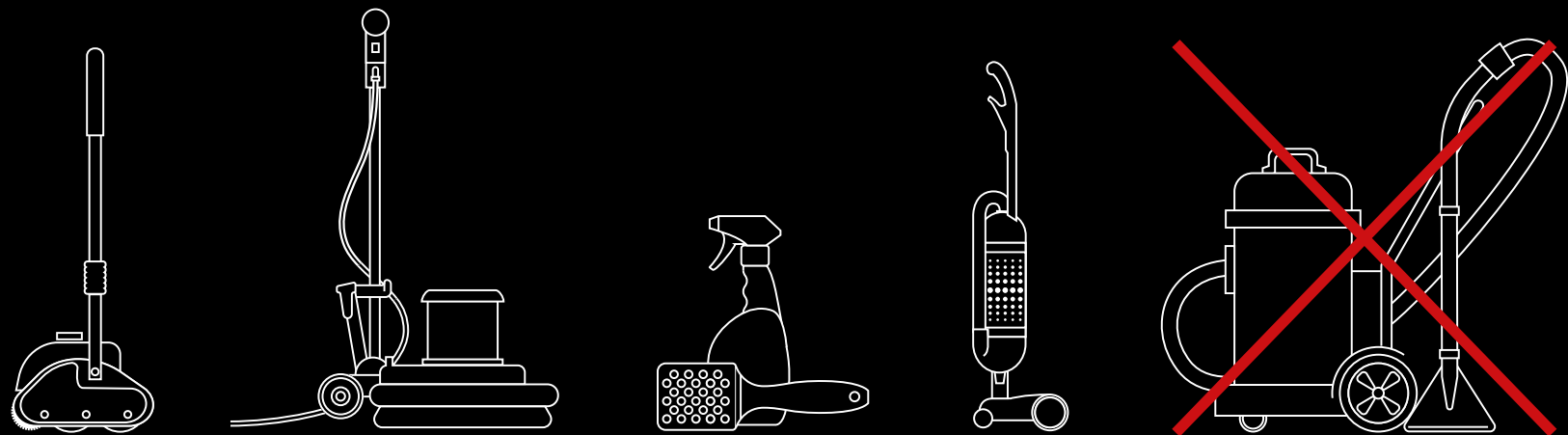
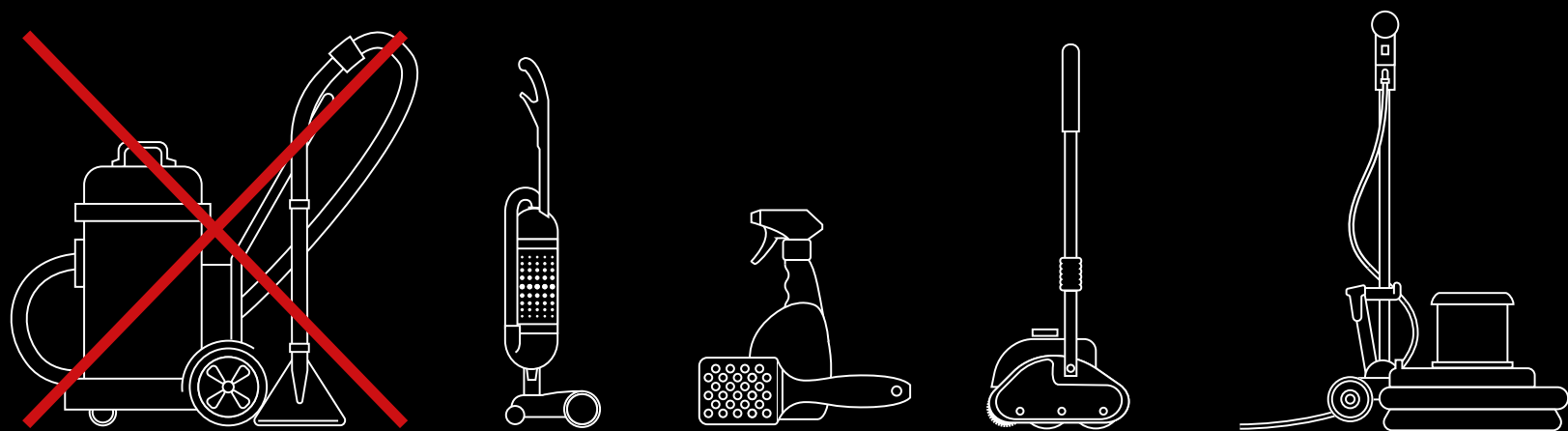
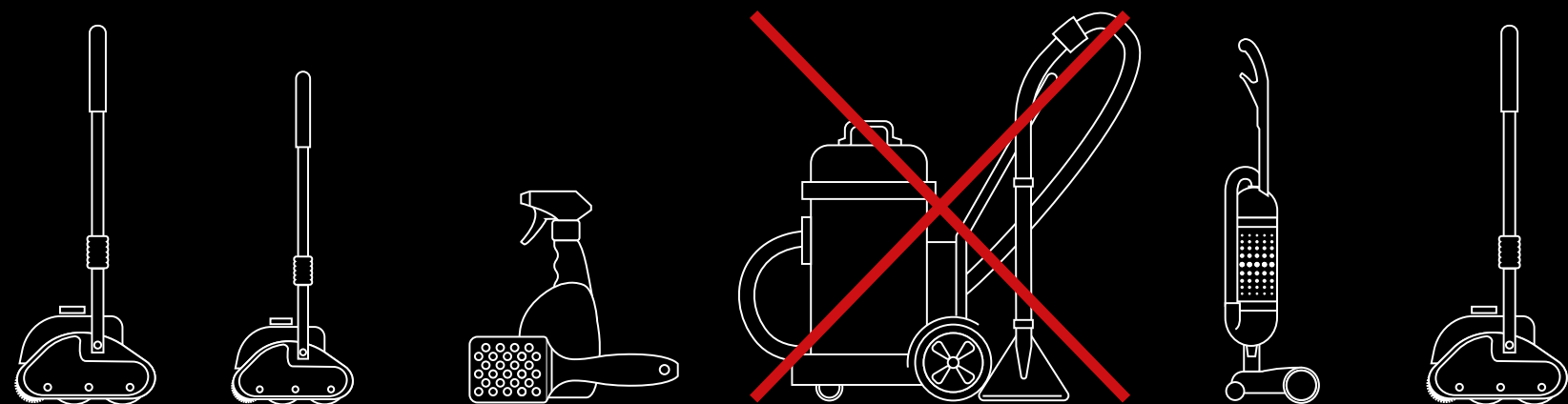
Зоны проходимости

Пространство (офис) может быть разделено на 4 зоны проходимости:



- 1 Зона входной группы
- 2 Зона повышенной проходимости
- 3 Зона высокой проходимости
- 4 Зона умеренной проходимости





ЧИСТЫЙ ОФИС -
СЧАСТЛИВЫЙ ОФИС.

02 ЕЖЕДНЕВНАЯ ЧИСТКА

Сухая уборка пылесосом

80% - это сухая грязь, поэтому ежедневная уборка проходит с использованием щеточного вертикального пылесоса. Это простой и эффективный способ не дать распространиться грязи по всему помещению, а также сохранить презентабельный внешний вид ворса ковровой плитки. Важно помнить, что при заполнении мешка или контейнера более чем наполовину, или при засорении фильтров, производительность всасывания значительно снижается; кроме того, в указанных условиях может произойти повреждение оборудования.

Регулярность ежедневной уборки определяется зоной проходимости и уровнем загрязнения, зависящим от других факторов:

- **Входная группа и зона повышенной проходимости:** 1 раз в день
- **Зона высокой проходимости:** 2 - 3 раза в неделю
- **Зона умеренной проходимости:** 1 раз в неделю

Zalecane urządzenia: patrz strona 12.

03 УДАЛЕНИЕ ПЯТЕН

Обработка пятен

Наш совет, приступить к выведению пятен так быстро, как это возможно. Чем дольше загрязнение остается на поверхности, тем труднее его будет удалить.

О чем необходимо помнить:

- снимите как можно большее количество разлитого материала с помощью ложки, ножа или шпателя;
- осторожно промокните жидкость белой или неокрашенной тряпкой, или полотенцем, бумажной салфеткой или кухонным бумажным полотенцем;
- наносите пятновыводитель тканью, но никогда не лейте его прямо на пятно;
- всегда работайте в направлении от края пятна к его центру, чтобы избежать образования “колеи”;
- промокать пятно насухо следует осторожно, и ни в коем случае не следует растирать пятно или сильно тереть его щеткой (это может вызвать повреждения ворса).

Обращайте внимание на сведения и (если такие есть) предостережения, указанные на упаковке моющего средства. Старайтесь использовать средства являющиеся рН-нейтральными (с нейтральной реакцией) и избегать средств с хлором (например, отбеливатель) или химически агрессивных окислителей. Также, мы рекомендуем протестировать средство на незаметной области коврового покрытия на предмет сохранения цвета и формы материала.

Удаление водных пятен

Перед использованием средства всегда необходимо проверить устойчивость краски ковра на его незначительном участке. Для этого сбрызните раствором чистую белую тряпку и прижмите ее к покрытию в незаметном месте.

Проверьте, появились ли на тряпке следы. Если тряпка окрасилась, не используйте это средство. Если тест пройден успешно, еще раз сбрызните белую тряпку средством и прижмите ее к пятну. Затем, примините средство для сухой чистки ковра как указано в инструкциях ниже:

- 1** После того как густая или затвердевшая части пятна будут удалены, промокните пятно чистой влажной тряпкой. Оставшееся загрязнение удалите с помощью средства для сухой чистки ковра. Для этого рассыпьте небольшое количество порошка на участок загрязнения и аккуратно пройдитесь по участку щеткой, чтобы помочь ему проникнуть между волокон.
- 2** Дайте пятну высохнуть (на что потребуется примерно 15-30 минут) и затем снова пройдитесь щеткой по участку загрязнения. Если средство присохло к пятну, еще раз потрите пятно щеткой и затем попробуйте удалить сухие остатки с помощью пылесоса. При необходимости повторите процедуру.

Удаление масляных пятен

Для удаления жирных и масляных пятен, например, от краски, жира, смолы, асфальта и т.п. необходимо использовать специальные пятновыводители для ковровых покрытий. Если средство окрашивает тряпку его нельзя использовать. Сбрызните раствором чистую белую тряпку и прижмите ее к загрязненному покрытию. Затем следуйте инструкциям ниже:

- 1** Вытирайте пятно плавными движениями от края пятна к его центру. Повторяйте процедуру, пока пятно не исчезнет. После обработки химическим веществом, промокните пятно влажной тряпкой. Защищайте очищенный участок от любого воздействия, пока он полностью не высохнет.
- 2** Затем обработайте участок средством для сухой чистки, как описано в части руководства по удалению водяных пятен.

Удаление клейких и присохших пятен

Следы от ржавчины, лака, кофе, жевательной резинки и безалкогольных напитков являются трудновыводимыми и требуют специального ухода и средств (смотрите таблицу с инструкциями по удалению).

В случае если трудновыводимое загрязнение не удалось удалить, позвоните специалисту, который сможет это сделать, не повредив напольного покрытия.

Рекомендованные продукты: смотрите стр. 14.

ПЯТНО	МЕРЫ
Кофе Безалкогольные напитки, вино Кровь, моча, рвота	Намочите полотенце холодной водой, промокните и позвольте полотенцу впитать разлитую жидкость. Повторяйте процедуру, пока вся разлитая жидкость не впитается. Дайте ковре высохнуть, а затем опрыскайте пятно средством Crystal Spot Remover®. После чего потрите используя специальную щетку Spotting Tool®.
Еда и фрукты Уберите все рыхлые элементы	Уберите все рыхлые чайной ложкой. Нанесите шампунь Crystal Spot Remover® (аэрозоль) и используйте Spotting Tool® (специальную щетку), для того, чтобы удалить остатки пятна.
Жвачка	рекомендуется использование спреев со специальным составом для их удаления. Сбрызните жевательную резинку небольшим количеством средства, в результате чего она затвердеет. Соскребите её чайной ложкой. Оставшееся пятно удалите с помощью небольшого количества средства Oil & Grease® нанесенного на сухую тряпку.
Следы от обуви	Нанесите немного средства Oil & Grease на сухую тряпку и промокните пятно. Затем опрыскайте пятно средством Crystal Spot Remover®, завершите потерев используя щетку Spotting Tool®.
Наклейки, краска, герметик, клей	(Удалите наклейку). Дайте оставшемуся пятну высохнуть, затем аккуратно соскребите его чайной ложкой. Немного смочите сухую тряпку средством Oil & Grease® и промокните пятно. Затем опрыскайте пятно средством Crystal Spot Remover®, завершите потерев используя щетку Spotting Tool®.

Данная таблица подходит для всех типов ковровой плитки modulyss: с петельным ворсом, с разрезным ворсом и мини-тафт коллекций. Компания modulyss не гарантирует, что рекомендованная продукция, сможет удалить все загрязнения.

Кристаллический шампунь

УВЕЛИЧИВАЙТЕ
СРОК СЛУЖБЫ
КОВРОЛИНА

04 ЕЖЕКВАРТАЛЬНАЯ ЧИСТКА

11

Цель ежеквартальной чистки - поддержание максимальной чистоты и привлекательного внешнего вида ковровой плитки. Мы рекомендуем проводить ежеквартальную чистку 2 – 3 раза в год, в зависимости от степени проходимости и уровня загрязнения ковровой плитки.

Минитафт продукция чистится либо сухой химчисткой либо методом минимального увлажнения. Мы рекомендуем два метода чистки в зависимости от уровня загрязненности.

Использование боннет-круга

Высокоэффективным способом является использование боннет-круга, при условии легкого загрязнения.

Метод инкапсуляции

А также же метод инкапсуляции, при условии сильного загрязнения. Инкапсуляция является подходом следующего поколения к более эффективной ежедневной чистке, и может быть выполнена при помощи машины **Smart Care® TRIO System**.

Перед началом осмотрите ковер на наличие пятен. Их следует удалить с помощью инструмента **Crystal Spot Remover® & Spotting Tool®**.

Кристаллический шампунь

Метод чистки с использованием **кристаллического шампуня** представляет собой влажную уборку с самым минимальным

количеством жидкости. С помощью аппарата **Triomachine** средство распыляется по поверхности ковра, следом аппарат проходит щетками помогая средству проникнуть вглубь. Формула кристаллического шампуня из полимера создает подобие кристаллических соединений, которые инкапсулируют различные загрязнения. В результате, мы получаем сформировавшееся кристаллическое соединение вокруг волокон, которое эффективно захватывает любые частички грязи и легко удаляется, при всасывании аппаратом **Triomachine**.

Преимущества:

- высокая эффективность;
- отсутствие мыльного осадка;
- ковер остается всегда сухим и можно ходить сразу после чистки;
- бесшумный процесс;
- одобрен всеми производителями ковровой плитки;
- сертифицирован по «Зеленым» стандартам;
- отсутствие посторонних запахов и испарений.

В стремлении снизить вредное влияние на окружающую среду, компания **modulyss** рекомендует это эффективное и водосберегающее решение для чистки ковровых покрытий. Рекомендованное оборудование: см стр. 13.



ВНИМАНИЕ: метод экстракции (горячей водой) **не** должен использоваться на ковровой плитке **modulyss minituff®**. Для этих изделий требуется только чистка с низким содержанием влаги или сухая чистка очистка.

РЕКОМЕНДОВАННОЕ И ОДОБРЕННОЕ ОБОРУДОВАНИЕ И ПРОДУКТЫ ^{(1) (2)}

12

ЕЖЕДНЕВНАЯ ЧИСТКА

- **Базовый пылесос** (для повседневного использования)
- Специализированный пылесос:
щеточный пылесос вертикального типа **SEBO Dart 2**

Пылесос Sebo Dart 2 при своем легком весе предлагает профессиональную эффективность, универсален и легок в маневрировании, что помогает ему с высокой скоростью достигать превосходных результатов в чистки коврового покрытия. Также SEBO Dart 2 разработан интуитивно понятным в использовании.



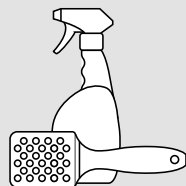
SEBO DART 2

Вакуумный мотор: 1300
Мотор щетки: 200 Вт
Воздушный поток: 50 л/сек
Разрешение всасывания: 370 мм
Скорость щетки: 2700 об/мин
Вес: 7.4 кг
Длина кабеля 9.5 м
Фильтр: S-class
Объем сборника для пыли: 3.5 л
3 слоя

УДАЛЕНИЕ ПЯТЕН

- **Пятновыводитель**

Crystal Spot Remover® является средством для удаления пятен основанным на кристаллах. Crystal Spot Remover в сочетании со специальной щеткой для выведения пятен Spotting Tool, идеально подходит для легкого и безопасного удаления пятен с ковровой плитки. Используя, вместо щетинок желобки со срезанной кромкой, щетка Spotting Tool вытягивает пятна, слегка расчесывая волокна ворса.



CRYSTAL SPOT REMOVER®

Средство на основе кристаллов для удаления пятен. Используется в сочетании с инструментом для выведения пятен, специальной щеткой Spotting Tool®

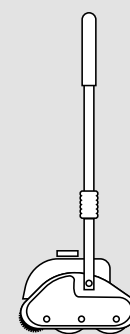
ЕЖЕКВАРТАЛЬНАЯ ЧИСТКА

- **Метод инкапсуляции**

Smart CARE® Triomachine является системой ухода за ковровым покрытием с минимальным количеством жидкости и чистки кристаллическим шампунем.

Периодический уход: машина Smart CARE® Trio + средство Crystal Dry Extra®

Глубокая очистка: машина Smart CARE® Trio + средство Crystal Quick Restore (заменяет метод экстракции горячей водой)



SMART CARE® TRIO MACHINE

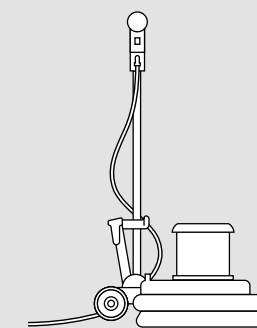
БЛОК 15 дюймов / 20 дюймов
Мощность: 1100 Вт / 1400 Вт
Максимальная производительность по площади: 200 м2/ч
при глубокой чистке: 100 м2/ч
Рабочая ширина: 381 мм / 508 мм
Скорость вращения щетки: 480 об/мин 665
Вес: 30 кг / 34 кг
Вольтаж: 230 В
Частота: 60 Гц
Объем бака для чистой воды: 9.5 л

13

- **Метод очистки Bonnet**
(только для ковровой плитки minituft®)

Метод чистки боннет-кругом, система очистки с низким содержанием влаги, предполагает использование поворотной напольной машины, которая снабжена боннет-кругом из 100% хлопка. Когда она движется по ковру, в результате встряхивания грязь впитывается в хлопчатобумажную очищающую подушечку.

Этот метод чистки может использоваться только на ковровой плитке modulyss minituft®.



ЧИСТКА С ПОМОЩЬЮ МАШИНЫ BONNET

Мощность: 1200 Вт/1500 Вт
Напряжение: 230 - 240 В
Частота: 60 Гц
Емкость: 0 л
Вес: 22 - 30 кг

(1) Наш список рекомендованного оборудования не является обязательным. Вы можете использовать эквивалентные модели по своему усмотрению.
(2) Вся техника и продукты проверены и одобрены Институтом ковров и ковровых покрытий (CRI).

РЕКОМЕНДУЕМАЯ КЛИНИНГОВАЯ КОМПАНИЯ

Для получения дополнительной информации по методам ухода за ковровой плиткой, продуктам или о местных партнерах Progenta, Вы можете связаться с местными представителями по продажам компании modulyss:

Progenta Projectservices (headquarters)
Veenendaalsestraatweg 14b
3921 EC Elst (Utr)
The Netherlands
Tel. 0031 (0) 318 – 471 823
info@progenta.com

ГАРАНТИЯ

Для достижения оптимальных результатов требуется регулярная чистка ковровой плитки. Ковровая плитка должна очищаться и подвергаться уходу в соответствии с рекомендациями modulyss. Если будет обнаружено, что ковровая плитка была очищена неприемлемым способом либо методом экстракции горячей воды, то модулисс не несёт ответственности за такие ошибки в эксплуатации и использовании ковровой плитки, в том числе неприемлемой чистке ковровой плитки непрофессиональными методами.

Более того, это приведет к потере **15-ти летней гарантии** износоустойчивости ковровой плитки.



www.modulyss.com